



**Oprogramowanie do analizy  
i wymiarowania konstrukcji**

[www.dlubal.com](http://www.dlubal.com)



**mgr inż.  
Kamil Kozdroń**

Prowadzący

Development Manager  
Wsparcie operacyjne dla Dlubal Software Sp. z o.o.



**mgr inż.  
Aleksandra Kociotek**

Chat on-line

Dyrektor ds. sprzedaży i marketingu  
Prezes Dlubal Software Sp. z o.o.



**mgr inż.  
Leszek Mrowiec**

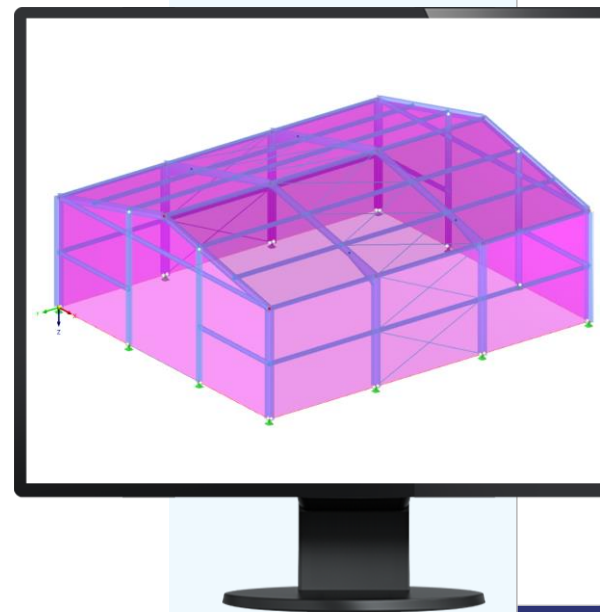
Chat on-line

Technical Account Manager



Webinarium

# Modelowanie i wymiarowanie konstrukcji stalowych w programach RFEM 6 i RSTAB 9



# Instrukcja



Panel aplikacji GoToTraining  
**Desktop**



The screenshot shows the GoToTraining desktop application interface. It features a top menu bar with 'File', 'View', and 'Help'. Below the menu bar are several panels: 'Audio' (with 'Sound Check' and radio buttons for 'Computer audio', 'Phone call', and 'No audio'), 'Materials (3)' (listing 'complete Testmodel.rtf', 'FAQ and Knowledge Base', and 'RFEM\_Training.pdf'), and 'Chat' (with a text input field and a 'Send' button). At the bottom, it displays 'Online Training' and 'Training ID: 245-973-596'. The GoToTraining logo is at the very bottom.

**Pokaż i ukryj panel aplikacji** (indicates the application panel icons on the left)

**Podnieś rękę** (indicates the 'Raise Hand' icon on the left)

**Zadaj pytanie**  
Wybierz "Organizer(s) Only"

**Ustawienia audio** (indicates the 'Audio' settings panel)

**Pobierz pliki** (indicates the 'Materials' panel)



# Instrukcje



Panel aplikacji GoToTraining  
**Web**



**Przełącz na wersję desktopową**

**Podnieś rękę**

**Pobierz pliki**

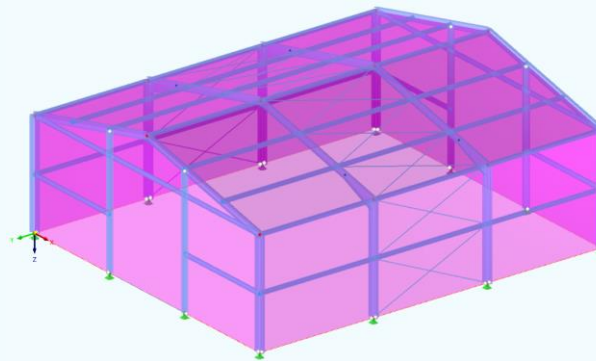
**Zadaj pytanie (chat), wybierz "Organizer(s) Only"**

**Ustawienia audio**



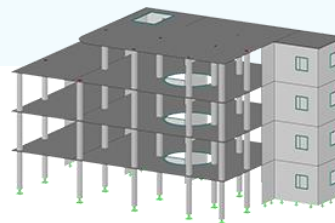
# PLAN

- 01 Modelowanie ustroju stalowego w RFEM 6
- 02 Obciążenia, kombinatoryka
- 03 Wymiarowanie elementów zgodnie z normą EC3
- 04 Dokumentacja: raport z obliczeń





# Darmowe serwisy on-line



## Geo-Zone

Dlubal Software oferuje narzędzie on-line do określania obciążenia charakterystycznego, zgodnie z odpowiednią strefą obciążenia.

## Właściwości przekrojów

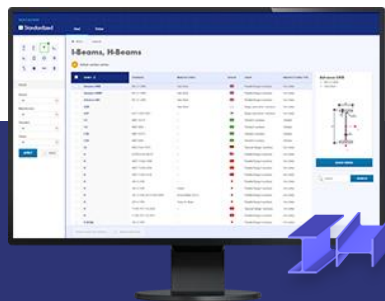
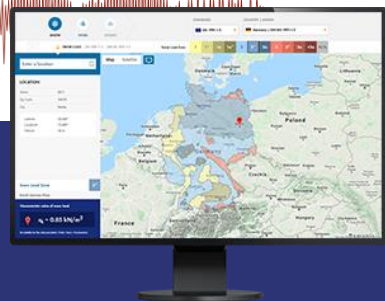
Dzięki temu darmowemu narzędziu, możesz wybrać standardowe przekroje z szerokiej biblioteki materiałów lub zdefiniować przekroje parametrycznie i wyznaczyć ich parametry geometryczne.

## FAQs i baza wiedzy

Sprawdź najczęściej zadawane nam pytania i uzyskaj szybko pomocne wskazówki i porady, także dzięki naszym coraz bardziej rozbudowanym artykułom technicznym. Wszystko dla poprawy wydajności Twojej pracy.

## Modele do pobrania

Pobierz któreś z wielu naszych przykładowych modeli, które na pewno pomogą Ci rozpocząć i szybko zapoznać się z programami platformy Dlubal.

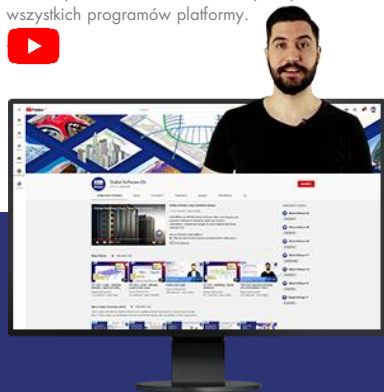




# Darmowe serwisy on-line

## Kanał Youtube - webinaria i krótkie materiały wideo

Zobacz nasze webinaria i bardzo krótkie materiały wideo o możliwościach praktycznie wszystkich programów platformy.



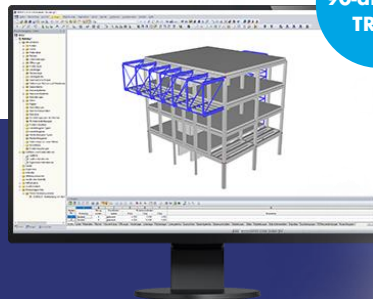
## Zakupy on-line i wycena

Dostosuj swój pakiet i sprawdź samodzielnie wszystkie (katalogowe) ceny on-line.



## Wersje „trial”

Najlepszą drogą do nauki programu jest samodzielna praca. Pobierz darmową, 90-dniową wersję próbną, zawierającą wszystkie moduły dodatkowe (programy samodzielne należy pobrać oddzielnie) i przetestuj nasze oprogramowanie w tym wyjątkowo długim czasie.



90-dniowy TRIAL

Darmowe wsparcie poprzez e-mail



# Uzyskaj więcej informacji o Dlubal Software



Odwiedź naszą stronę  
[www.dlubal.pl](http://www.dlubal.pl)

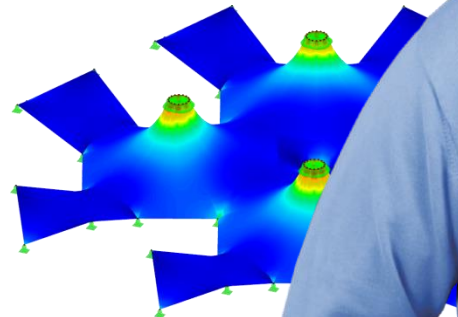
- **Materiały wideo i nagrania webinarów**
- **Newsletter**
- **Wydarzenia i konferencje**
- **Baza wiedzy, artykuły**



**Zobacz programy Dlubal Software w realnym działaniu podczas webinarów**



**Pobierz darmowe wersje „trial” – licencja automatyczna**



**Dlubal Software Sp. z o.o.**  
ul. Jesionowa 22  
40-158 Katowice  
Polska

Phone: +48 (32) 782 46 26  
E-mail: [info@dlubal.pl](mailto:info@dlubal.pl)





[www.dlubal.com](http://www.dlubal.com)